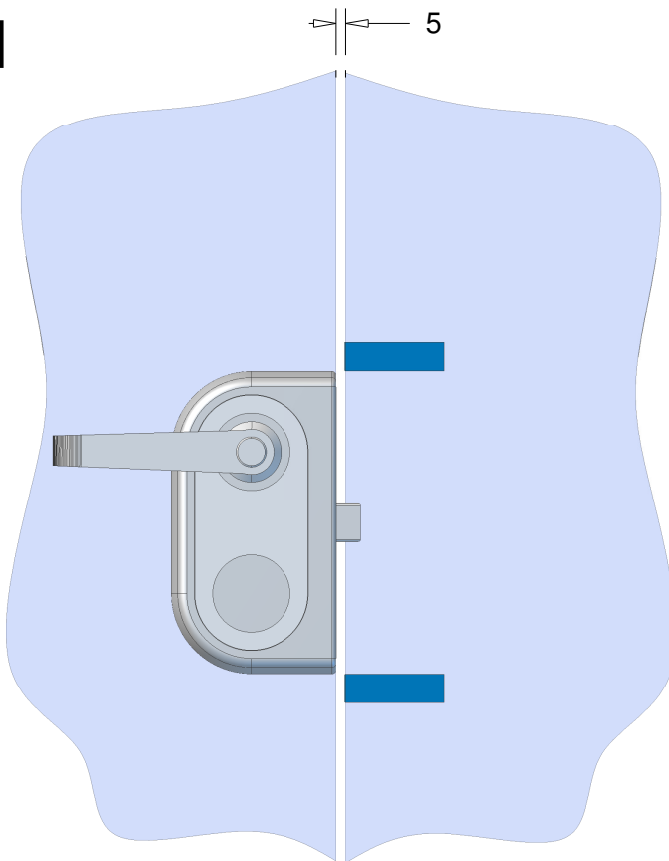


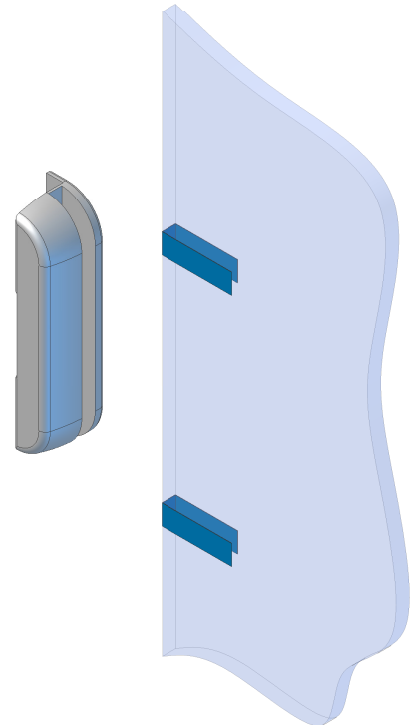
Montering av slutbleckshus för dubbeldörr

1



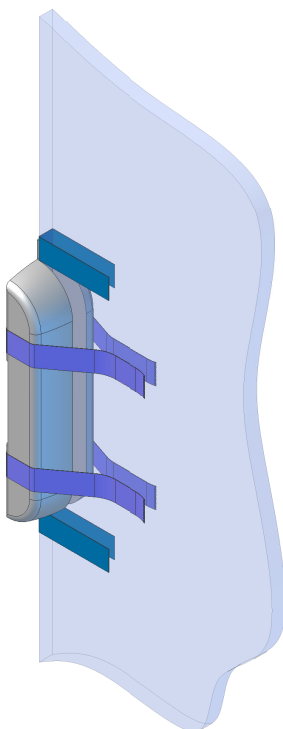
Kontrollera att avståndet mellan dörrglaset är 5mm.
Markera slutbleckshusets placering med tejp.

2



Applicera en sträng silicon/lim i botten på
slutbleckshuset.
Montera med upp-ner rörelse.

3



Fixera med tejp och låt torka.

4

